

BlastMetriX UAV

SYSTEMSPEZIFIKATIONEN FÜR SOFTWARE ZUR MULTIPHOTO BILDVERARBEITUNG UND FRAGMENTER ANWENDUNG

- *Betriebssystem:* Windows 10 Pro 64-bit
- *Prozessor und Geschwindigkeit:* Intel Core i5/i7 (Haswell oder neuer), AMD Ryzen 5/7, 4 Prozessorkerne oder mehr, 2.5 GHz oder mehr (empfohlen: Intel Core i7 oder Xeon, AMD Ryzen 7, 4 Prozessorkerne oder mehr, 2.9 GHz oder mehr)
- *Hauptspeicher (RAM):*
Rekonstruktionsdichte **normal:** 16 GB für <30 Bilder je Modell, 32 GB für 30-500 Bilder je Modell, 64 GB für >500 Bilder je Modell
Rekonstruktionsdichte **hoch:** 32 GB RAM für <30 Bilder je Modell, 64 GB für >30 Bilder je Modell
Für die **Fragmenter** – Anwendung werden 64 GB RAM dringend empfohlen.
- *Festplattenspeicher:* 256 GB (empfohlen 1 TB oder mehr), Solid-State-Drive (SSD) empfohlen
- *3D Grafikkarte:* OpenCL 1.2 ist zwingend erforderlich.
Für einen guten Durchsatz ist eine dedizierte GPU mit 4GB RAM erforderlich.
6 GB RAM oder mehr sind dringend empfohlen.

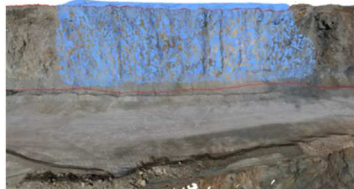
AMD Grafikkarten werden nicht unterstützt.

Systeme ohne dedizierte GPU funktionieren, aber die Verarbeitungsdauer steigt massiv an.

Beispiele: NVIDIA GeForce RTX 3060, NVIDIA RTX A3000, NVIDIA Quadro P3000, NVIDIA RTX A4000, NVIDIA Quadro P4000

- USB Typ A Port (2.0, 3.0)
- *Anzeige:* 1920x1200, 32-bit Farbbildschirm
- *Netzwerk:* Ethernet oder WLAN
- *Zugangsberechtigung als Administrator bei der Softwareinstallation*

Design volume



Muck pile volume

